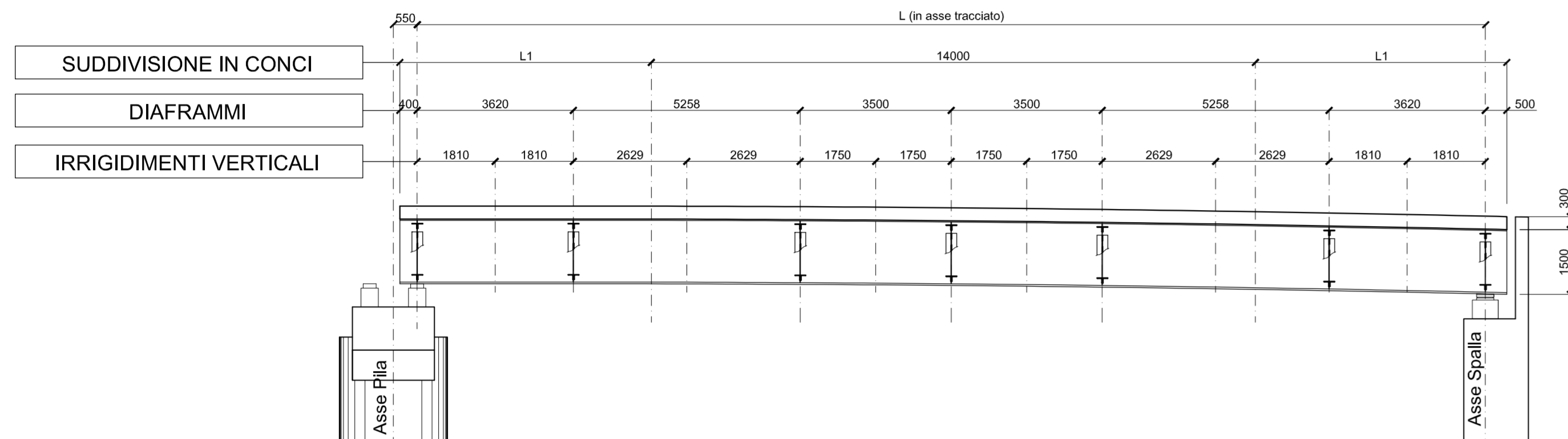


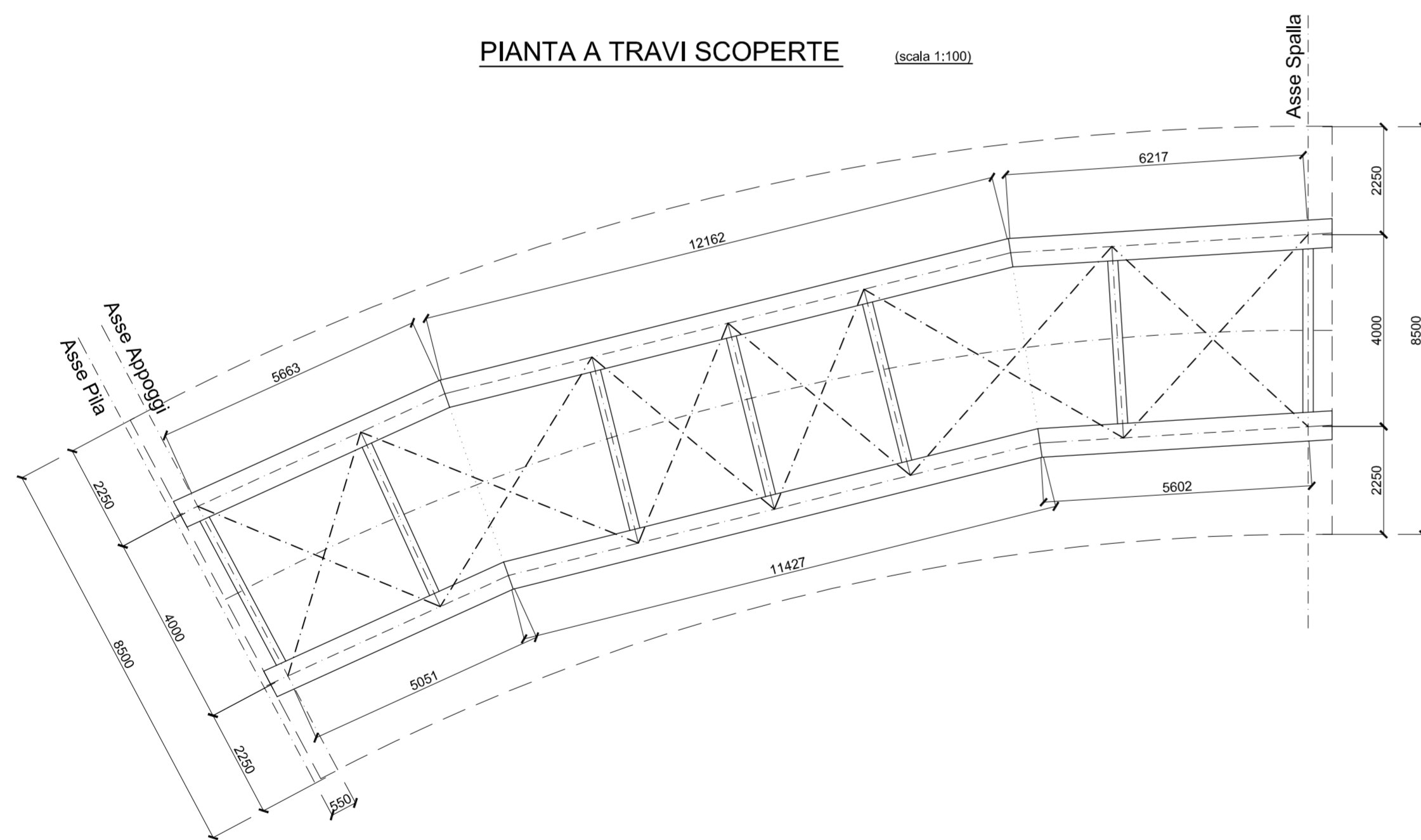
	CONCIO "A" - L1	CONCIO "B" - 14000	CONCIO "A" - L1
PIATTABANDA SUPERIORE (mm)	600x20	600x25	600x20
ANIMA (mm)	sp. 14	sp. 12	sp. 14
PIATTABANDA INFERIORE (mm)	700x40	700x40	700x40
IRRIGIDIMENTI VERTICALI (mm)	sp. anima	sp. anima	sp. anima
PIOLI NELSON	n°4 passo 200	n°3 passo 200	n°4 passo 200

SEZIONE LONGITUDINALE (scala 1:100)

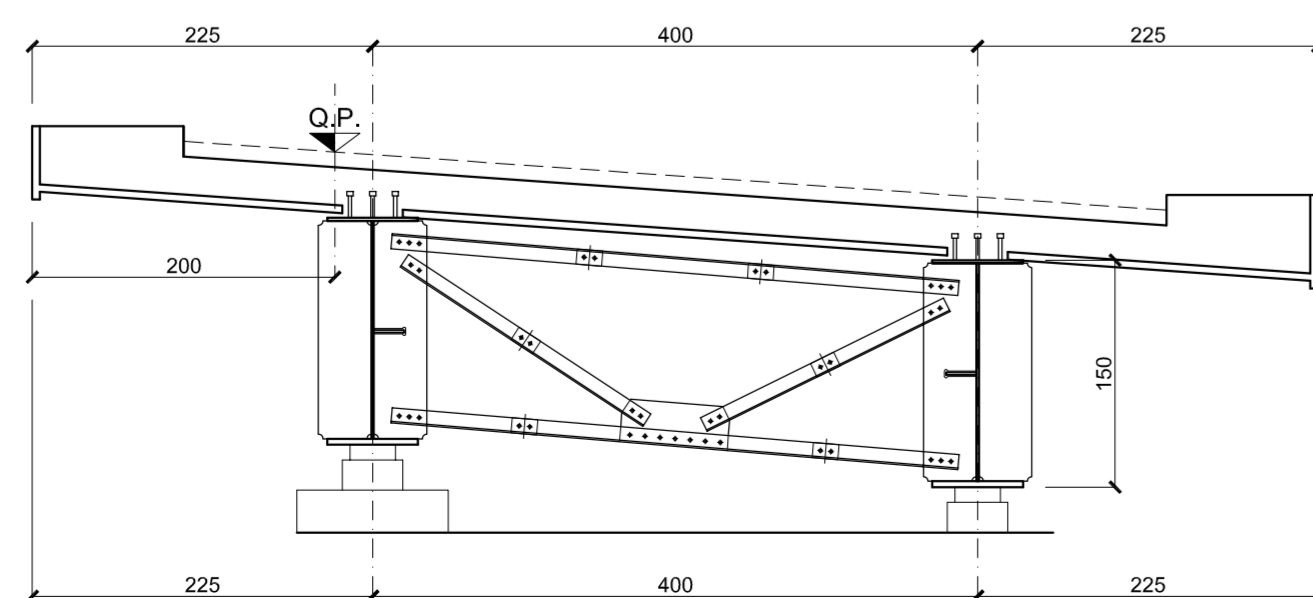


CONTROVENTI SUPERIORI	2L 100 x 8	2L 100 x 8	2L 100 x 8
CONTROVENTI INFERIORI	2L 140 x 13	2L 140 x 13	2L 140 x 13

PIANTA A TRAVI SCOPERTE (scala 1:100)



SEZIONE TRASVERSALE (scala 1:50)



LUCE IMPALCATI

	L	L1
RAMPA A-B	23,88 m	4,49 m
RAMPA C-D	18,80 m	3,00 m
RAMPA E-F	22,97 m	4,04 m
RAMPA G-H	24,76 m	4,93 m

NOTE GENERALI

- Misure e dimensioni in mm.
- Quote altimetriche in mt.
- E' necessario movimentare la trave con bilancini di presa in modo da evitare svergolamenti anomali in fase di sollevamento.

SIMBOLOGIA :

- BULL. M16    ⊕ BULL. M20    ⊕ BULL. M22
- ⊕ BULL. M24    ⊕ BULL. M27    ⊕ PIOLI Ø 22

- TUTTE LE QUOTE RIPORTATE SONO IN ASSE STRUTTURA E SONO DA INTENDERSI SUL PIANO ORIZZONTALE SE NON DIVERSAMENTE INDICATO

- PER LO SVILUPPO DELLE MISURE EFFETTIVE TENERE CONTO DELLA LIVELLETTA LONGITUDINALE, DELL'ANDAMENTO PLANIMETRICO E DELL'EFFETTO CONTROMONTA

TABELLA MATERIALI

<b>CALCESTRUZZI</b>		
A PRESTAZIONE GARANTITA SECONDO UNI 11104:2004 (UNI EN 206-1)		
SOLETTA IMPALCATO,	CLASSE RESISTENZA A COMPRESIONE	C32/40
VELETTE PREFABBRICATE,	CLASSE ESPOSIZIONE	XC3-XF2
PREDALLES IMPALCATO	CLASSE INTERNATO IN CLORURI	0,2
	CLASSE CONSISTENZA	S4
	CEMENTO (UNI EN 197-1)	CEM III, CEM IV
		CEM I (prefabb.)
	RAPPORTO MASSIMO A/C	0,50
	DIM. MAX. NOMINALE AGGREGATO	25 mm
	CONTENUTO MIN. CEMENTO	16 mm (prefabb.)
	CONTENUTO MAX. ARIA	340 kg/mc
		3,0%
<b>ACCIAIO</b>		
GETTI	BARRE	B450C
	RETI ELETTRISALDATE	B450A
CARPENTERIA IMPALCATO	ELEMENTI SALDATI	S<20 mm S355J0W
		S>20 mm, S<40 mm S355J2W+N
		S>40 mm S355K2W
	ELEMENTI NON SALDATI, PROFILI, PIASTRE	S355J0W
	IMBOTTITURE	S355J0WP
PIOLI	TIPO NELSON	S235J2G3+C450 (ex ST 37-3K)
<b>COLLEGAMENTI</b>		
BULLONATI A TAGLIO	CONTROVENTATURE ORIZZONTALI E DIAFRAMMI	
	VITI (UNI EN ISO 898/1)	Classe 10,9
	DADI (UNI EN 20898/2)	Classe 10
	ROSETTE (UNI EN 10083/2)	Acciaio C50
	PIASTRINE (UNI EN 10083/2)	Acciaio C50
	SERRAGGIO CONTROLLATO	secondo NTC2008
BULLONATI AD ATTRITO	GIUNTI TRAVI	
	VITI (UNI EN ISO 898/1)	Classe 10,9
	DADI (UNI EN 20898/2)	Classe 10
	ROSETTE (UNI EN 10083/2)	Acciaio C50
	PIASTRINE (UNI EN 10083/2)	Acciaio C50
	COEFFICIENTE DI ATTRITO SUPERFICI	μ=0,30
	SERRAGGIO CONTROLLATO	secondo NTC2008
SALDATI	SALDATURE A COMPLETA PENETRAZIONE (UNI EN 1011)	
	SALDATURE A CORDONE D'ANGOLO (UNI EN 1011)	
<b>COPRIFERRO NETTO</b> (il ricoprimento comprende la tolleranza $c_{nom}=c+A_{c_{nom}}$ )		
SOLETTA IMPALCATO, PREDALLES IMPALCATO		30 mm

NOTE  
 - NELLA REDAZIONE DEI DISEGNI DI OFFICINA TENERE CONTO DELLE CONTROMONTE IN FASE DI MONTAGGIO  
 - IL VARO DELLE STRUTTURE E' DA VERIFICARE COMPATIBILMENTE CON LE FASI DI CANTIERIZZAZIONE, LE INTERFERENZE DEI SOTTOSERVIZI ADIACENTI AL CANTIERE

N. Progetto: N.PROT. CDG - 0163367-I

Data: 09/12/2008



Anas SpA

Direzione Centrale Progettazione



Regione Lombardia

Provincia di Milano

Legge n. 345/97

Accordo di programma quadro in materia di trasporti

Realizzazione di un sistema integrato di accessibilità ferroviaria e stradale all'aeroporto di Malpensa 2000

(CONVENZIONE DEL 29.10.1999)

Collegamento tra la S.S.n.11 "Padana Superiore" a Magenta e la Tangenziale ovest di Milano  
 Variante di Abbiategrasso sulla S.S.n.494 e adeguamento in sede del tratto Abbiategrasso Vigevano fino al nuovo ponte sul Ticino

PROGETTO DEFINITIVO - 1° STRALCIO FUNZIONALE

D - OPERE D'ARTE MAGGIORI

TRATTA C: ALBAIRATE - OZZERO

VJ03 - Svincolo n.10 (Progr.Km0+973)

Viadotto L=600 m - Rampe : Carpenteria metallica

Revisori	Controllato	Approvato	Data : Dicembre 2008	Scala : 1:50
			Agg.to : Novembre 2014	All.to n. D.9.2

Progettazione :  

 Società Esercizi Aeroportuali s.p.a.  
 20090 Aeroporto Milano Linate tel. 02/74851

Progettazione redatta da :  

 eretia s.r.l.  
 RICERCA VIABILITA' AMBIENTE  
 Centro operativo: 20090 TREVANO s/N (MI), via Cristoforo Colombo n. 23

Il Progettista :  
 Il Direttore Tecnico  
 Dott. Ingeg. Alberto BAVARETTI

Visto  
 La Direzione Centrale Progettazione :  
 Dott. Ing. Nicola DINNELLA

Visto  
 Il Responsabile del Procedimento :  
 Dott. Ing. Domenico PETRUZZELLI