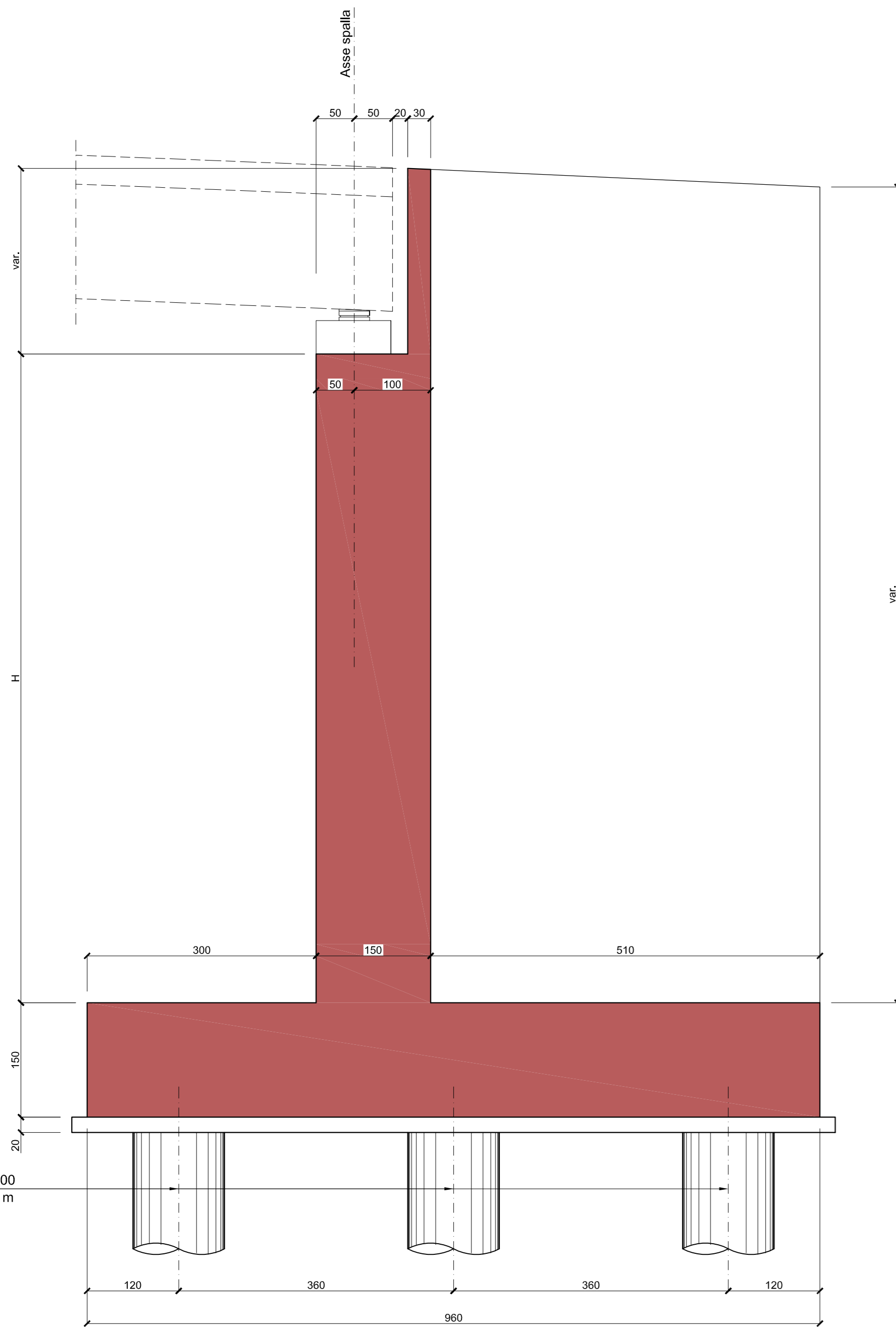
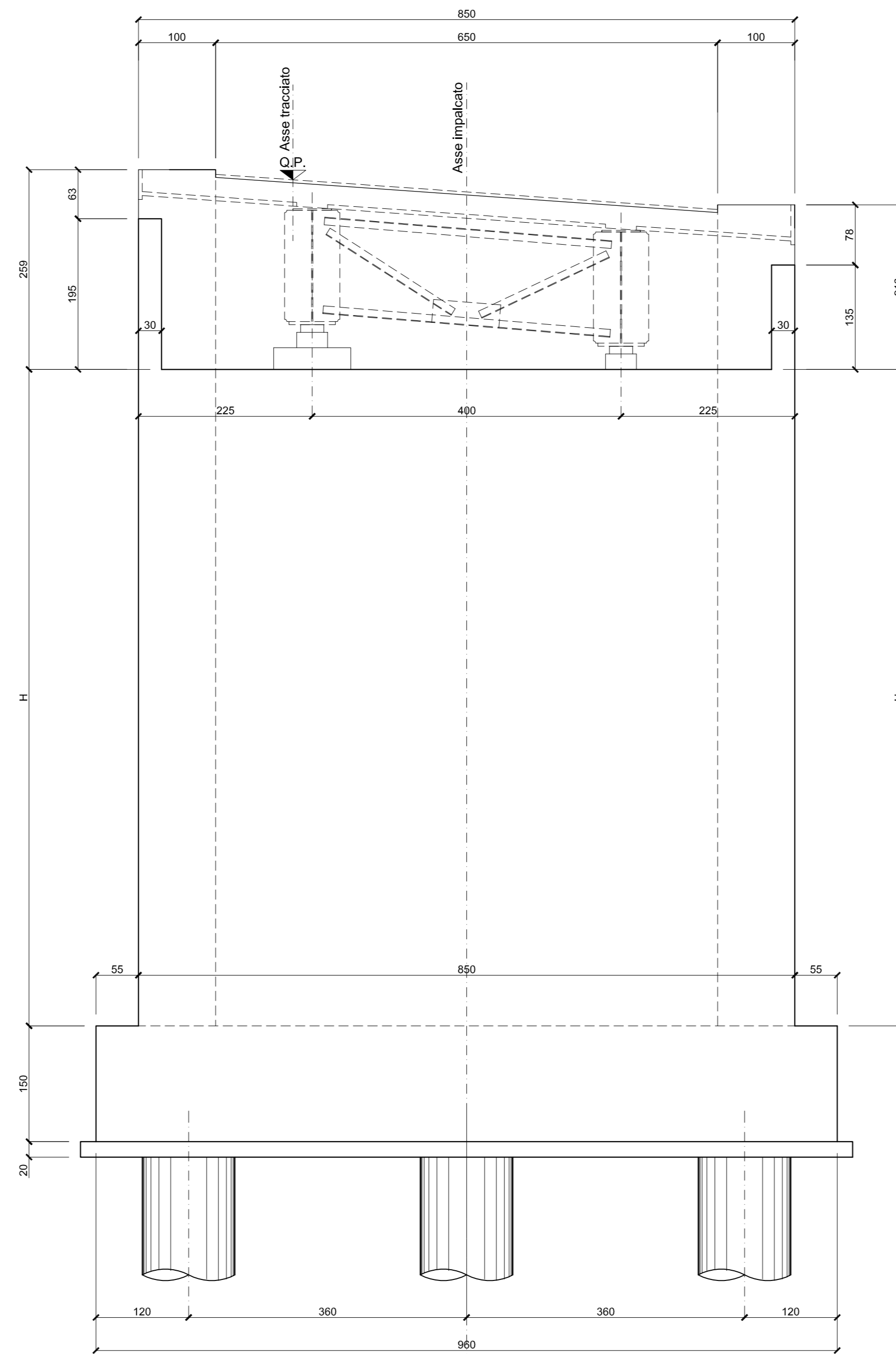


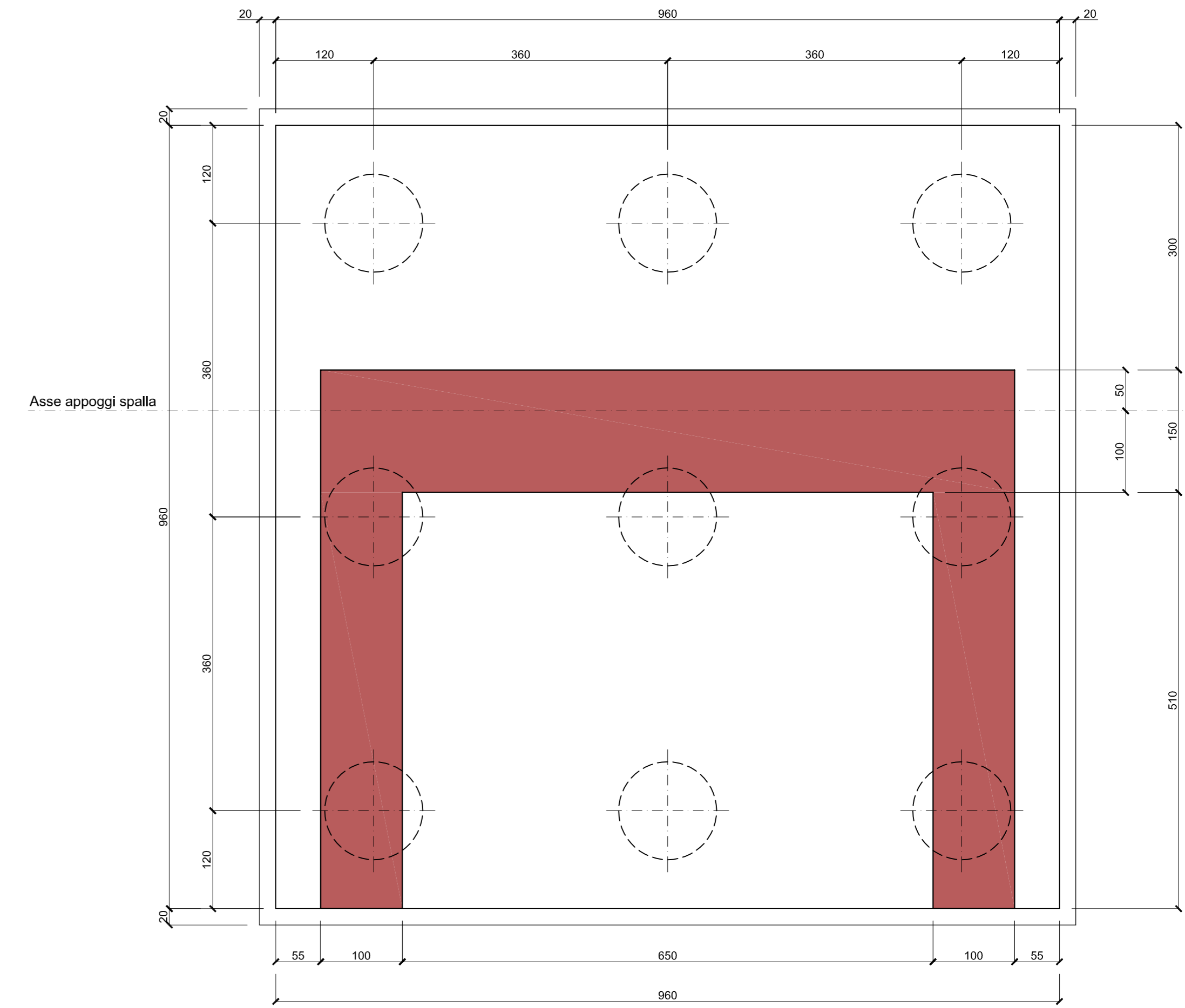
SEZIONE LONGITUDINALE (scala 1:50)



SEZIONE TRASVERSALE (scala 1:50)



PIANTA FONDAZIONI (scala 1:50)



ALTEZZA MURO SPALLE

	H
RAMPA A-B	7,50 m
RAMPA C-D	8,50 m
RAMPA E-F	8,20 m
RAMPA G-H	7,25 m

CARATTERISTICHE OPERE

OPERE DEFINITIVE		<p>VITA NOMINALE IV > 50 anni</p> <p>CLASSE D'USO PERIODO DI RIFERIMENTO VR > 100 anni</p> <p>OPERE PROVVISORIALI</p> <p>VITA NOMINALE II < 10 anni</p> <p>CLASSE D'USO PERIODO DI RIFERIMENTO VR > 35 anni</p> <p>INCIDENZE ARMATURE</p> <p>FONDAZIONI 115 kg/mc</p> <p>ELEVAZIONI 140 kg/mc</p> <p>SOLETTA IMPALCATO 230 kg/mc</p>	<p>INCIDENZE CARPENTERIE METALLICHE</p> <p>DA SP1 A P1 370 kg/mc</p> <p>DA P1 A SP2 330 kg/mc</p>
------------------	--	--	---

TABELLA MATERIALI

CALCESTRUZZI	A PRESTAZIONE GARANTITA SECONDO UNI 11104:2004 (UNI EN 206-1)	CLASSE RESISTENZA A COMPRESIONE C12/15
MAGRONE	CLASSE ESPOSIZIONE X0	CEM II
PALI	CLASSE RESISTENZA A COMPRESIONE C25/30	CEM III, CEM IV
FONDAZIONI SPALLE, FONDAZIONI PILE (tra parentesi solo su pile P1-P6)	CLASSE ESPOSIZIONE XC2	CEM I, CEM II
ELEVAZIONI SPALLE, ELEVAZIONI PILE (tra parentesi solo su pile P1-P6)	CLASSE ESPOSIZIONE XC2	CEM I, CEM II
SOLETTA IMPALCATO, VELETTE PREFABBRICATE, PREDALLES IMPALCATO	CLASSE ESPOSIZIONE XC2	CEM I, CEM II
ACCIAIO	ACCIAIO ARMONICO 1670/1860	B450C
GETTI	RETI ELETTRISALDATE	B450A
CAVI PRETESI	ACCIAIO ARMONICO 1670/1860	B450C
COPRIFERRO NETTO (il ricoprimento comprende la tolleranza costruttiva)	TREFOLE DA 0.6" COMPATTO A BASSO RILASSAMENTO, VIPIATO E INGRASSATO	165 mmq
	AREA SINGOLO TREFOLO	308 mm
	CARICO ROTTURA	269 kN
	LIMITE ELASTICO 1%	269 kN
	TIRO AL MARTINETTO CAVI 22 TREFOLE	4840 kN
	TIRO AL MARTINETTO CAVI 30 TREFOLE	6600 kN
	PALI	50 mm
	FONDAZIONI	40 mm
	ELEVAZIONI	40 mm
	SOLETTA IMPALCATO, PREDALLES IMPALCATO	30 mm

N. Progetto: N.PROT. CDG - 0163367-I

Data: 09/12/2008



Anas SpA

Direzione Centrale Progettazione



Regione Lombardia

Provincia di Milano

Legge n. 345/97

Accordo di programma quadro in materia di trasporti

Realizzazione di un sistema integrato di accessibilità ferroviaria e stradale all'aeroporto di Malpensa 2000

(CONVENZIONE DEL 29.10.1999)

Collegamento tra la S.S.n.11 "Padana Superiore" a Magenta e la Tangenziale ovest di Milano
Variante di Abbiategrasso sulla S.S.n.494 e adeguamento in sede del tratto Abbiategrasso Vigevano fino al nuovo ponte sul Ticino

PROGETTO DEFINITIVO - 1° STRALCIO FUNZIONALE

D - OPERE D'ARTE MAGGIORI

TRATTA C: ALBAIRATE - OZZERO
VI03 - Svincolo n.10 (Progr.Km0+973)
Viadotto L=600 m - Rampe : Carpenteria spalle

Revisori	Controllato	Approvato	Data: Dicembre 2008	Scala: 1:50
			Agg.to: Novembre 2014	All.to n. D.9.6

Progettazione:	SEI Società Esercizi Aeroportuali s.p.a. 20090 Aeroporto Milano Linate tel. 02/74851
----------------	--

Progettazione redatta da:	Il Progettista:
<p>Ene.V.I.A. s.r.l. RICERCA VIARETTA AMBIENTE Centro operativo: 20090 TREVANO s/N (MI), via Cristoforo Colombo n. 23</p>	<p>Il Direttore Tecnico Dott. Ing. Alberto BAVAGLINI </p>

Visto La Direzione Centrale Progettazione: Dott. Ing. Nicola DINNELLA	Visto Il Responsabile del Procedimento: Dott. Ing. Domenico PETRUZZELLI
---	---